

# Ege Üniversitesi

"Huzurlu Üniversite, Kaliteli Eğitim, Aydınlık Gelecek"

## 2024 YILI EÜ PERSONEL DAİRE BAŞKANLIĞI

İdari Kadro ve Atama  
Şube Müdürlüğü

2024 Yılı Gerçekleştirilen  
İş ve İşlemler Birim Raporu

31 ARALIK 2024



**EGE ÜNİVERSİTESİ**  
**PERSONEL DAİRE BAŞKANLIĞI**  
**İdari Kadro ve Atama Şube Müdürlüğü**

**2024 Yılı Gerçekleştirilen İş ve İşlemler Birim Raporu**

**İÇİNDEKİLER**

1. İDARİ PERSONEL SAYILARI .....	2
1.1 Hizmet Sınıflarına Göre İdari ve Sözleşmeli Personel Dağılımı.....	2
1.2 Cinsiyete Göre İdari Personel Dağılımı .....	2
1.3 Yaş Dağılımına Göre İdari Personel Dağılımı .....	3
1.4 Hizmet Yılına Göre İdari Personelin Cinsiyet Dağılımı .....	3
2. ATAMALAR .....	4
2.1 Atama Kontenjanları .....	4
2.2 İstisna Atama Sayıları.....	4
2.3 Açıktan Alım İzni Verilen Sözleşmeli Personel Atama Sayıları.....	4-5
2.4 Ege Üniversitesi Görevde Yükselme Sınavı .....	5
2.5 YÖK Merkezi Görevde Yükselme ve Ünvan Değişikliği Sınavı.....	6
2.6 Sözleşmeli Personel İstihdamı.....	6
3. DİĞER İŞ VE İŞLEMLER .....	7
3.1 Kamu Personeli Bilgi Sistemi "KPBS" Girişleri.....	7
3.2 Üniversiteler Yönetim Sistemi "UYS" Girişleri .....	7
3.3 CİMER Başvuruları .....	7
3.4 Geçici 52. Madde Uyarınca 1 Kademe Terfisi .....	7



# EGE ÜNİVERSİTESİ

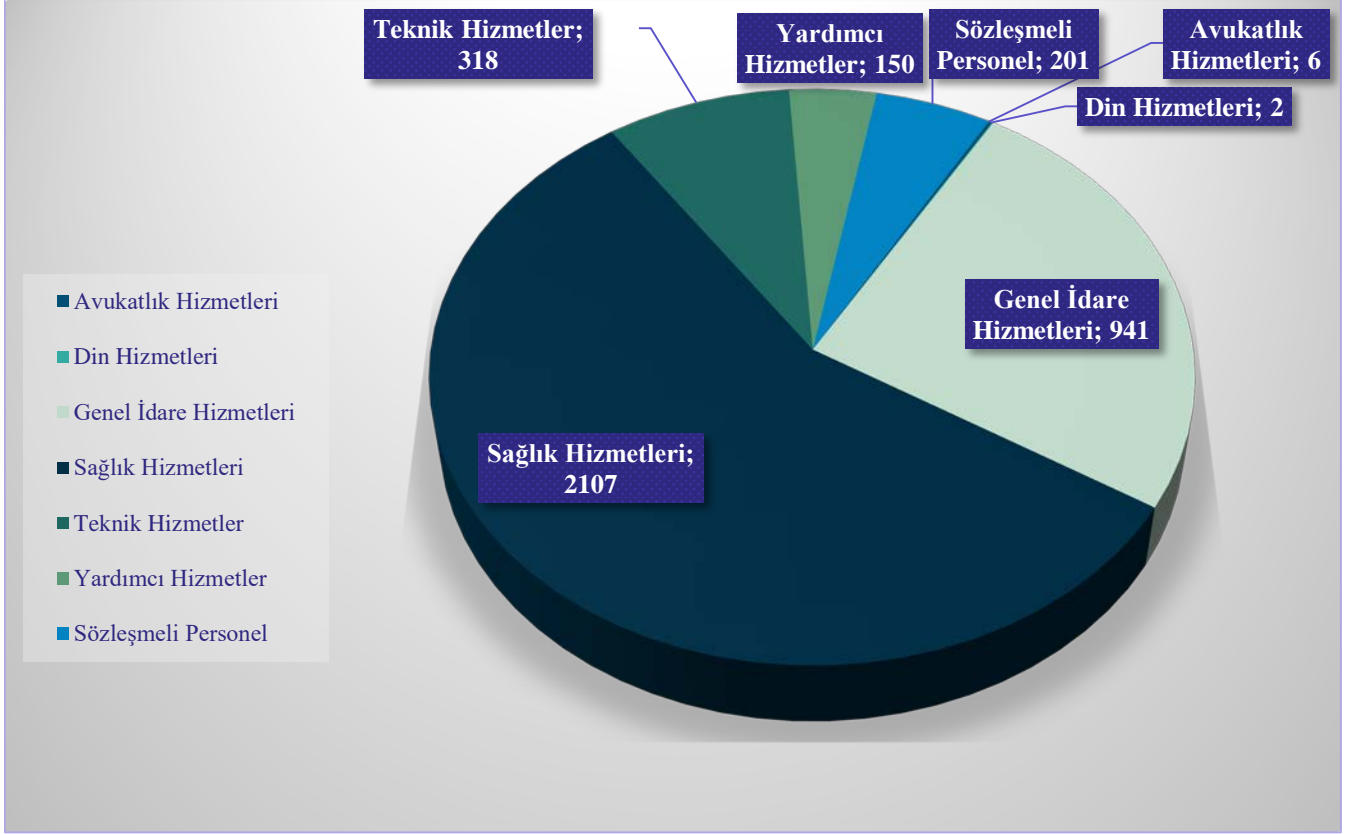
## PERSONEL DAİRE BAŞKANLIĞI

### İdari Kadro ve Atama Şube Müdürlüğü

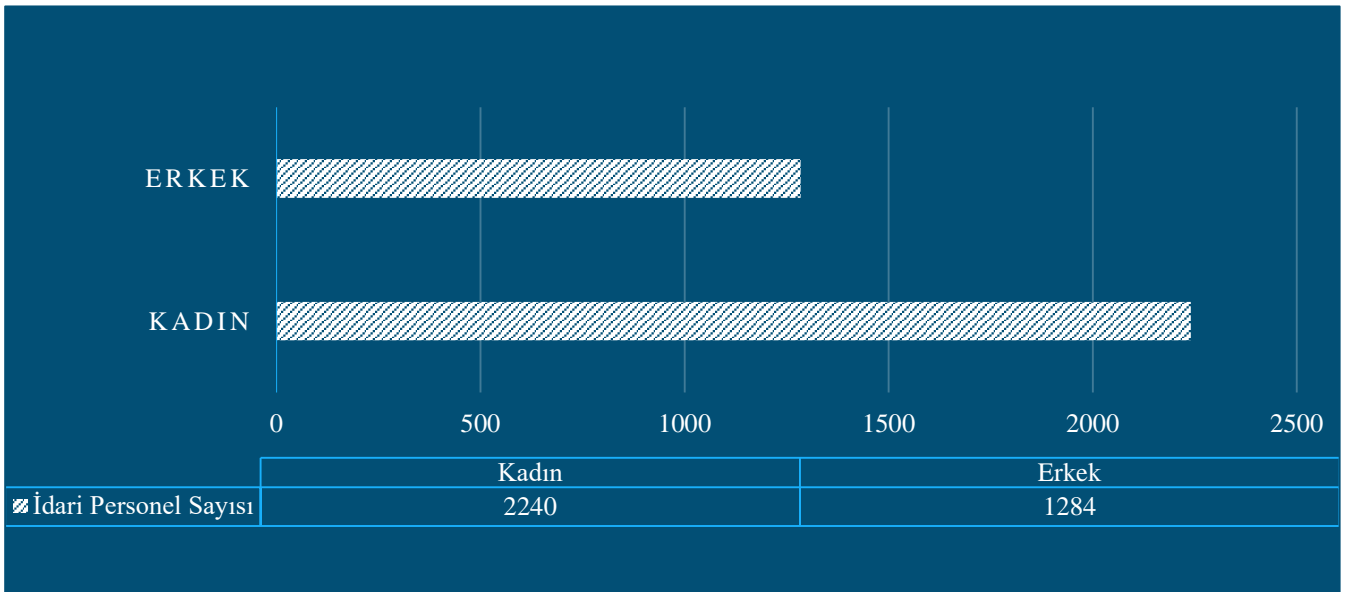
#### 2024 Yılı Gerçekleştirilen İş ve İşlemler Birim Raporu

### 1. İDARİ PERSONEL SAYILARI

#### 1.1.Hizmet Sınıflarına Göre İdari ve Sözleşmeli Personel Dağılımı



#### 1.2.Cinsiyete Göre İdari Personel Dağılımı





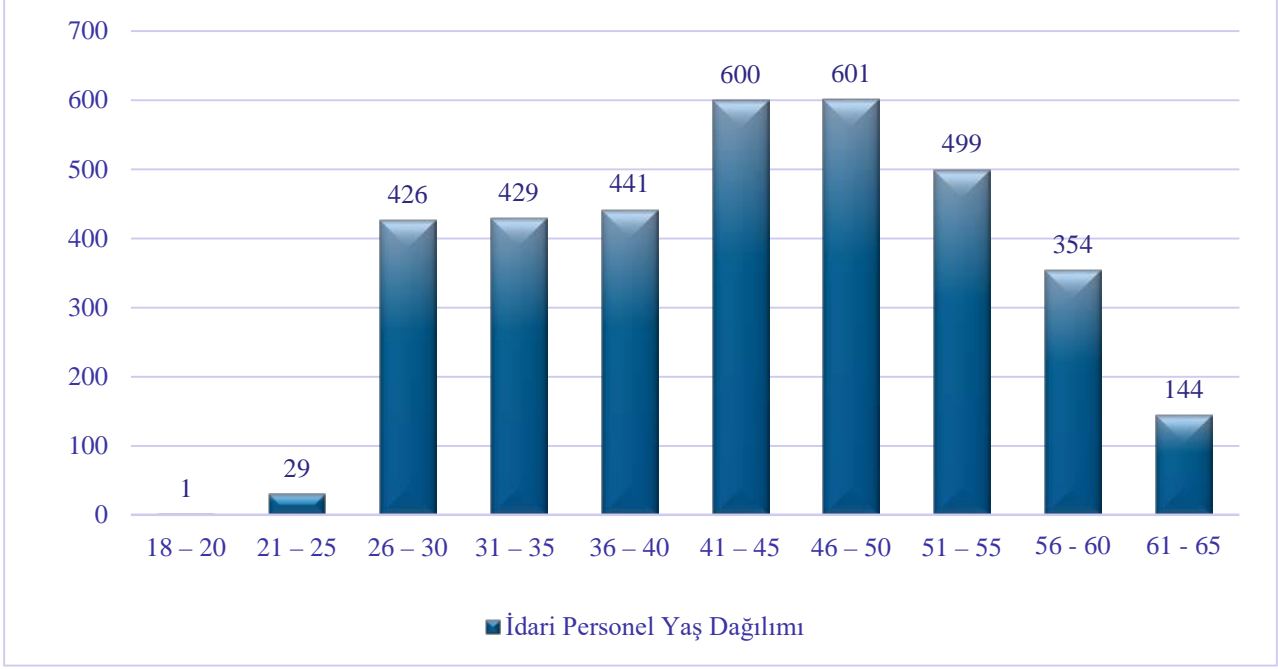
# EGE ÜNİVERSİTESİ

## PERSONEL DAİRE BAŞKANLIĞI

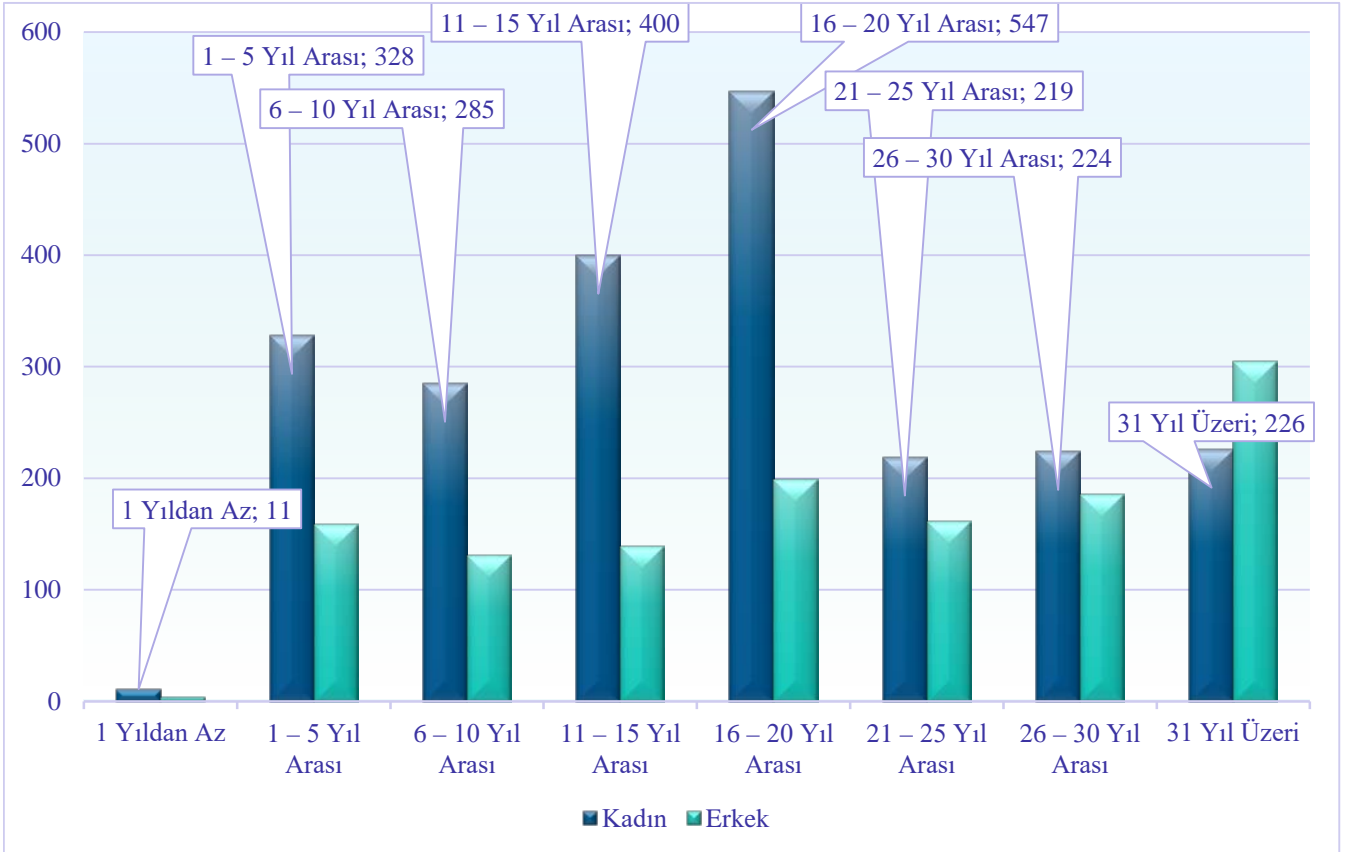
### İdari Kadro ve Atama Şube Müdürlüğü

#### 2024 Yılı Gerçekleştirilen İş ve İşlemler Birim Raporu

##### 1.3.Yaş Dağılımına Göre İdari Personel Dağılımı



##### 1.4.Hizmet Yılına Göre İdari Personelin Cinsiyet Dağılımı





# EGE ÜNİVERSİTESİ

## PERSONEL DAİRE BAŞKANLIĞI

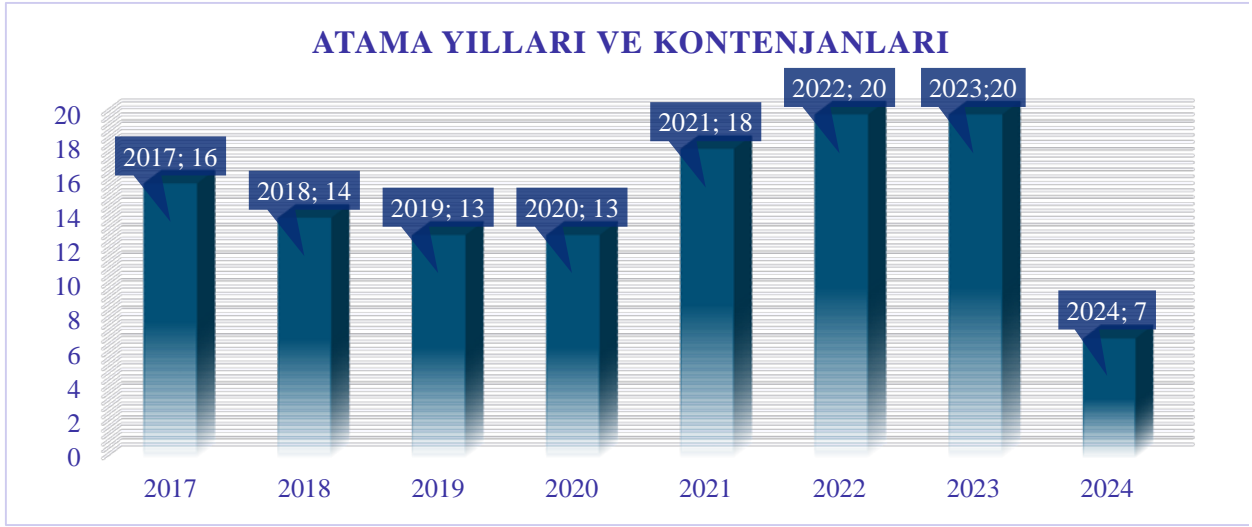
### İdari Kadro ve Atama Şube Müdürlüğü

#### 2024 Yılı Gerçekleştirilen İş ve İşlemler Birim Raporu

## 2. ATAMALAR

### 2.1. Atama Kontenjanları

02.05.2024 tarihli ve 2024/117 sayılı Cumhurbaşkanlığı Kararı ile Üniversitemize 2024 yılı içerisinde açıktan veya nakil suretiyle yapılabilecek atama kontenjan sayısı 7 adet olarak belirlenmiştir. Üniversitemiz birimlerinin ihtiyaçları ve kadro planlamamız doğrultusunda atamalar yapılmıştır.



### 2.2. İstisna Atama Sayıları

Açıktan veya nakil suretiyle yapılabilecek atama kontenjan sayısına dahil olmayan istisna atama sayıları aşağıdaki tabloda sunulmuştur.

ATAMA KANUNU	SAYI
Devlet Hizmet Yükümlülüğü	1
İlk defa ve Yeniden Atama Kurası	7
Terörle Mücadele Kanunu	5
Sosyal Hizmetler Kanunu	3
EKPSS	3
<b>GENEL TOPLAM</b>	<b>19</b>

### 2.3. Açıktan Alım İzni Verilen Sözleşmeli Personel Atama Sayıları

Üniversitemiz bünyesinde 657 sayılı Devlet Memurları Kanununun 4 üncü maddesinin (B) maddesi kapsamında istihdam edilmek üzere, Sözleşmeli Personel Çalıştırılmasına İlişkin Esasların Ek-2 inci maddesi uyarınca 15.01.2024 tarihli ve 32430 sayılı Resmi Gazete’de toplam 10 adet Büro Personeli, 33 adet Destek Personeli, 2 adet Koruma ve Güvenlik Görevlisi ile 1 adet





# EGE ÜNİVERSİTESİ

## PERSONEL DAİRE BAŞKANLIĞI

### İdari Kadro ve Atama Şube Müdürlüğü

#### 2024 Yılı Gerçekleştirilen İş ve İşlemler Birim Raporu

Gemi Adamı (Gemici) olmak üzere 46 adet Sözleşmeli Personel alım ilanı yayımlanmıştır. Asil ve yedek listeler belirlenmiş olup ilan sürecini tamamlayan 10 adet personel istihdam edilmiştir.

Kadro Unvan	Alım İzni	Atama Sayısı
Büro Personeli	10	1
Destek Personeli	33	8
Koruma ve Güvenlik Görevlisi	2	1
Gemi Adamı	1	0
<b>GENEL TOPLAM</b>	<b>46</b>	<b>10</b>

#### 2.4.Ege Üniversitesi Görevde Yükselme Sınavı

Başkanlığımız ve Ölçme Değerlendirme Uygulama Araştırma Merkezi iş birliği ile Memur, Şef ve Şube Müdürü kadroları için “Yükseköğretim Üst Kuruluşları ile Yükseköğretim Kurumları Personeli Görevde Yükselme ve Unvan Değişikliği Yönetmeliği” hükümleri uyarınca, görevde yükselme sınavı yapılmış olup sınavlarda başarılı olan 30 personelin ataması gerçekleşmiştir.

*Yazılı  
Sınav;*



*Sözlü  
Sınav;*





# EGE ÜNİVERSİTESİ

## PERSONEL DAİRE BAŞKANLIĞI

### İdari Kadro ve Atama Şube Müdürlüğü

#### 2024 Yılı Gerçekleştirilen İş ve İşlemler Birim Raporu

##### 2.5.YÖK Merkezi Görevde Yükselme ve Unvan Değişikliği Sınavı

Yükseköğretim Üst Kuruluşları ile Yükseköğretim Kurumları Personeli Görevde Yükselme ve Unvan Değişikliği Yönetmeliği uyarınca; Şoför, Memur, Şef, Mühendis (Bilgisayar), Mühendis (Elektrik-Elektronik), Mühendis (Makine), Mühendis (Enerji Sistemleri), Mühendis (İnşaat), Sağlık Teknikeri (Laborant ve Veteriner Sağlık) ve Sağlık Teknikeri (Sağlık Kurumları İşletmeciliği) kadroları için Görevde Yükselme ve Unvan Değişikliği YÖK Merkezi Yazılı Sınavı 10.11.2024 tarihinde saat 14.30 'da düzenlenmiştir.

EÜ Rektör Yardımcısı Prof. Dr. Mehmet Ersan başkanlığında oluşturulan komisyon üyeleri tarafından EÜ Strateji Geliştirme Daire Başkanlığı Yönetim Kurulu Toplantı Salonunda "Görevde Yükselme ve Unvan Değişikliği Sözlü Sınavı" yapıldı. Sözlü sınav sonuçları 15.01.2025 tarihinde web sayfamızda yayımlanmıştır.

*Sözlü Sınav;*



##### 2.6.Sözleşmeli Personel İstihdamı

Üniversitemiz birimlerinde 657 sayılı Devlet Memurları Kanununun 4. maddesinin (B) fıkrası kapsamında istihdam edilmek ve giderleri özel bütçeden karşılanmak üzere; 12.12.2024 tarihli Resmi Gazete'de yayımlanan 95 adet Hemşire, 29 adet Sağlık Teknikeri, 1 adet Çocuk Gelişimcisi, 46 adet Destek Personeli, 1 adet Diğer Sağlık Personeli, 1 adet Gemi Adamı Sözleşmeli Personel Alım İlanına Kariyer Kapısı üzerinden yapılan başvurular, alım ilanında belirtilen hususlar ve Sözleşmeli Personel Çalıştırılmasına İlişkin Esaslar hükümleri doğrultusunda incelenerek, asil ve yedek sayılan adayların listesi ilan edilmiştir. İlan ve atama süreçleri 2025 yılında tamamlanacaktır.



# EGE ÜNİVERSİTESİ

## PERSONEL DAİRE BAŞKANLIĞI

### İdari Kadro ve Atama Şube Müdürlüğü

#### 2024 Yılı Gerçekleştirilen İş ve İşlemler Birim Raporu

### 3. DİĞER İŞ VE İŞLEMLER

#### 3.1.Kamu Personeli Bilgi Sistemi “KPBS” Girişleri

Cumhurbaşkanlığı Strateji ve Bütçe Başkanlığı “KPBS” Kamu Personeli Bilgi Sistemine 3524 idari ve 201 sözleşmeli personelin girişleri sağlanmıştır.

#### 3.2.Üniversiteler Yönetim Sistemi “UYS” Girişleri

Cumhurbaşkanlığı “UYS” Üniversiteler Yönetim Sistemine 3524 idari ve 201 sözleşmeli personelin girişleri sağlanmıştır.

#### 3.3.CİMER Başvuruları

Başkanlığımız hakkında CİMER’e yapılan başvurular 5690 sayılı Cumhurbaşkanlığı İletişim Merkezi Yönetmeliği kapsamında 68 başvuruya yasal süresi içinde cevap verilmiştir.

#### 3.4.Geçici 52. Madde Uyarınca 1 Kademe Terfisi

27.12.2024 tarihli ve 32765 sayılı Resmi Gazetede yayımlanan Devlet Memurları Kanunu ile Bazı Kanun ve Kanun Hükmünde Kararnelerde Değişiklik

T.C. EGE ÜNİVERSİTESİ Personel Daire Başkanlığı 25/12/2024 TARİHLİ VE 7537 SAYILI KANUN'UN 7'NCİ MADDESİNİN UYGULANMASINA HAK KAZANANLARIN LİSTESİDİR.																		
Sıra No	Kadro No	Kurum Sicil No	Adı Soyadı	T.C. No	Emekli Sicil No	Tahsil	Sınıf	Kadro Ünvanı	Kad Der	Mevcut Durum				Yeni Durum				Yeni Aylığı Almaya Başladığı Tarih
										Em. D.K.	Kaz. D.K.	Gör. D.K.	Ek Gos.	Em. D.K.	Kaz. D.K.	Gör. D.K.	Ek Gos.	
<b>BİRİM:</b> Döner Sermaye İşletme Müdürlüğü																		
1	17261	44.998	FERİHAT ÖGE	202****18	70538194	Lise ve dengi	G.İ.H.	MEMUR	9	93	93	93		91	91	91		27.12.2024
2	15100	44.84	BARİŞ YÜKSEK	610****18	74803000	2.yüksek Öğretim	G.İ.H.	BİLG.İŞL.	3	94	93	93	1700	94	91	91	2000	27.12.2024
3	15102	44.116	DENİZ ÇALKI	238****10	81213064	2.yüksek Öğretim	G.İ.H.	BİLG.İŞL.	3	93	93	93	1700	91	91	91	2000	27.12.2024
4	15107	44.109	ÇİĞDEM BÖYÜKTOPÇU	342****14	70380216	4.yüksek Öğretim	G.İ.H.	BİLG.İŞL.	3	94	91	91	2800	94	92	92	2800	27.12.2024
5	15109	44.217	FİGEN SAĞLIK	521****10	82967090	2.yüksek Öğretim	G.İ.H.	BİLG.İŞL.	3	93	93	93	1700	93	93	93	1700	27.12.2024
6	15115	44.416	MURAT KÖNTAÇ	480****12	70380216	2.yüksek Öğretim	G.İ.H.	BİLG.İŞL.	3	93	93	93	1700	93	93	93	1700	27.12.2024
7	15118	44.5	AHMET GÜRLE	234****12	80280115	2.yüksek Öğretim	G.İ.H.	BİLG.İŞL.	3	93	93	93	1700	93	93	93	1700	27.12.2024
8	15122	44.171	ERDEM DEĞER	190****10	72778040	4.yüksek Öğretim	G.İ.H.	BİLG.İŞL.	3	93	93	93	2000	94	93	93	2000	27.12.2024
9	15124	44.108	ÇETİN UÇKAN	180****18	70981211	4.yüksek Öğretim	G.İ.H.	BİLG.İŞL.	3	93	93	93	2000	93	93	93	2000	27.12.2024
10	15137	44.330	KORAY COMERT	228****10	75304140	2.yüksek Öğretim	G.İ.H.	BİLG.İŞL.	3	93	93	93	1700	93	93	93	1700	27.12.2024
11	15138	44.721	İFTET ULAS	490****10	80281845	2.yüksek Öğretim	G.İ.H.	BİLG.İŞL.	3	93	93	93	1700	93	93	93	1700	27.12.2024

Yapılmasına Dair Kanunun 7. maddesinde yer alan ve 657 sayılı Devlet Memurları Kanununa eklediği bildirilen Geçici 52. madde uyarınca Üniversitemiz 1472 idari personelinin hizmet hesabı gerçekleştirilmiş olup 565 personele 27.12.2024 tarihinden itibaren mezkur kanunun 64. maddesinin dördüncü fıkrası uyarınca 1 kademe ilave edilmiştir. Kalan 907 personelin terfi alma zamanları hesaplanmış olup PBYS sistemine işlenmiştir. Hizmet hesaplarına göre alması gereken tarihlere mezkur kanunun 64. maddesinin dördüncü fıkrası uyarınca 1 kademe terfisi verilecektir.



*Adres: Genlik Caddesi No:12 Ege niversitesi Rektrlėđ Personel Daire Bařkanlıėđ*

*İdari Kadro ve Atama řube Mdrlėđ, 35040 Bornova / İZMİR*

*Tel: 0 (232) 311 3520 – 3527 – 4325 – 1074 – 3521*

*E-posta: idari\_kadro@mail.ege.edu.tr*